

Zdalny dostęp z możliwością programowania sterownika opartego na środowisku CODESYS

Informator Techniczny Teltonika nr 5

25.11.2019 r.

UWAGA!

Przed przystąpieniem do konfiguracji należy pamiętać:

- 1) Przedstawiona poniżej instrukcja jest jedynie przykładem konfiguracji. Wszystkie parametry (adresy IP, maski podsieci, APN, itd.) należy przystosować do własnej konfiguracji sprzętowej.

Dodatkowe informacje:

- Zaleca się aktualizację Firmware do najnowszej dostępnej wersji dla danego urządzenia (dostępne na: https://wiki.teltonika.lt/view/Network_products lub przez WebUI routera w zakładce system -> Firmware)
- Instrukcja podstawowej konfiguracji routera znajduje się w Informatorze Technicznym Teltonika nr 1
- W przykładzie wykorzystano sterownik PLC Astraada One ECC2100.

KONFIGURACJA ROUTERA TELTONIKA

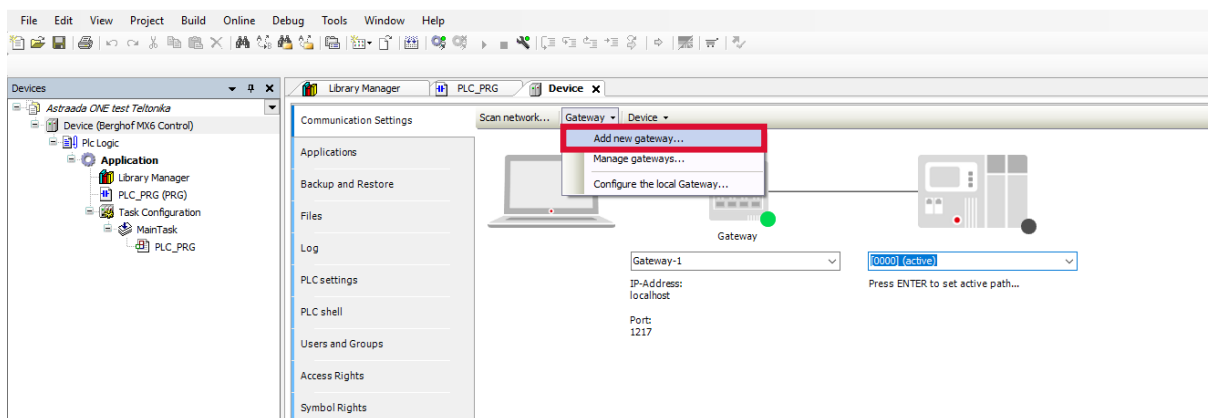
Skonfiguruj router jako Server OpenVPN – zgodnie z Informatorem Technicznym Teltonika nr 1. Pamiętaj, aby router i sterownik PLC znajdowały się w tej samej podsieci.

KONFIGURACJA ZDALNEGO POŁĄCZENIA ZE STEROWNIKIEM

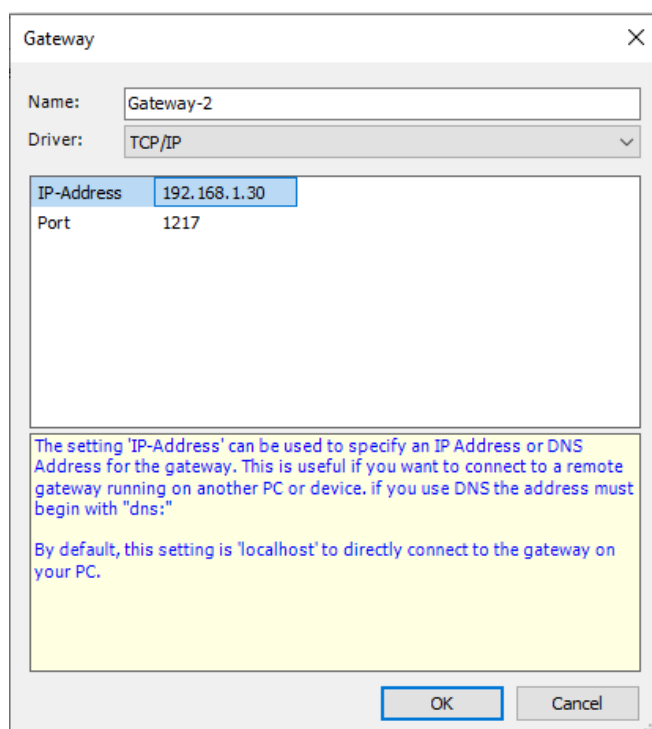
Połącz się z wirtualną siecią za pomocą OpenVPN GUI i przetestuj połączenie komendą ping.

Stwórz nowy lub otwórz istniejący projekt w środowisku CODESYS. Przejdź do zakładki Device -> Communication Settings.

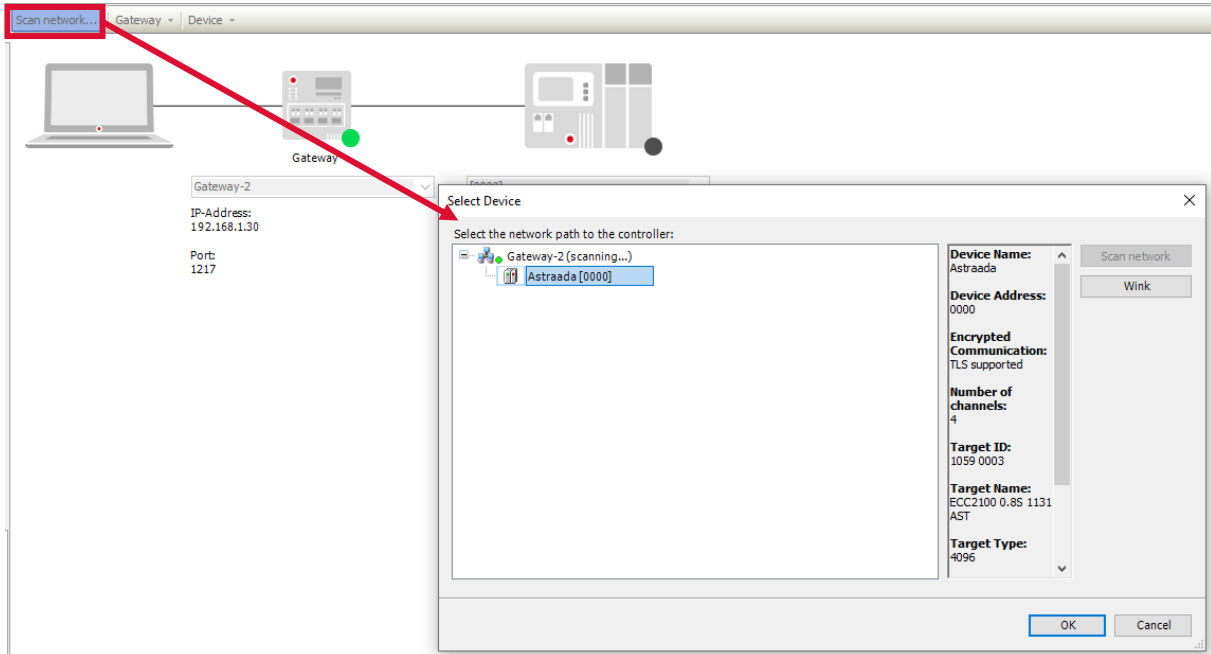
Dodaj nowy Gateway.



W polu „IP-Address” wpisz IP sterownika PLC, z którym chcesz się połączyć. Port pozostaw domyślny.



Przeskanuj sieć – przy poprawnej konfiguracji zostanie wykryty sterownik.



Jeśli sterownik został wykryty przetestuj połączenie przechodząc w tryb online (ALT+F8).

